

Gliwice jako pierwsze w regionie ruszyły z nowatorskim programem wychodzenia z bezdomności i bezrobocia

Wstęp do PAB-u

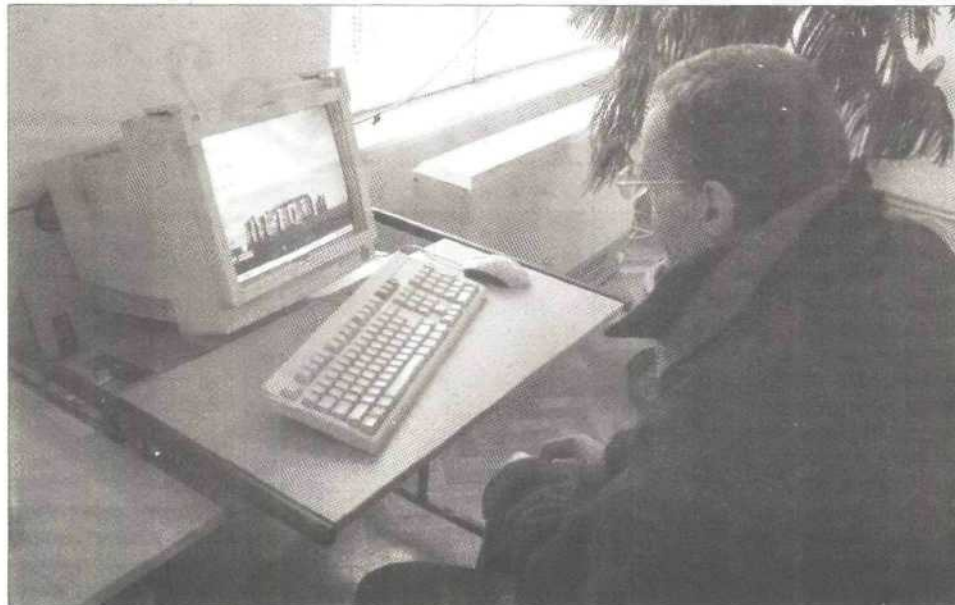
GLIWICE

Pod patronatem Towarzystwa Pomocy im. św. Brata Alberta ruszył program, który tym różni się od innych, że każdemu uczestnikowi stale pomaga tylko jedna osoba, tzw. akompaniator. Jej zadaniem jest mobilizowanie i pomoc w zdobyciu wykształcenia, praktyki i pracy – na stałe. Gliwice są pierwszym miastem w regionie, w którym przedsięwzięcie już działa. Takich miast w kraju będzie jedenaście.

CHODZI O TO, ABY DOSTOSOWAĆ POMOC DO INDYWIDUALNYCH POTRZEB KAŻDEGO CZŁOWIEKA – mówi prezes gliwickiego „alberta”, Jan Sznajder. Nie ma złudzeń – nikt nie zmieni swego życia z dnia na dzień.

Romana Klyta jest koordynatorką programu w Gliwicach, a także akompaniatorką. Nie ukrywa, że program jest skierowany głównie do tych, którzy mają najpoważniejsze życiowe problemy. Oparty na sprawdzonych programach francuskich opiera się na zasadzie partnerowania.

– Zwykle zanim zaczniemy rozmawiać o poszukiwaniu pracy, najpierw musimy naszym podopiecznym pomóc wyprostować ich życiowe problemy, załatwić urzędowe sprawy – podkreśla Romana Klyta. – Musimy im pomóc wyjść z zamkniętego kręgu wymówek i usprawiedliwień, dlaczego ich życie jest takie a nie inne. Dla mnie niezwykle ważne jest zachęcanie podopiecznych do kontynuowania nauki. Chciałam namówić jednego z nich, który wymaga kształcenia w placówce specjalnej, aby się dalej uczył. I dowiedziałam się, że w naszym kraju nie ma szkół specjalnych dla dorosłych!



MIKOŁAJ SUCHAN

Pan Wiesiek wierzy, że dzięki pasji komputerowej i szkoleniom znajdzie pracę.

PODZAS INDYWIDUALNYCH SPOTKAŃ BĘDZIE MOŻNA NAUCZYĆ SIĘ OBSŁUGIWAĆ KOMPUTER, napisać życiorys, podanie o pracę oraz korzystać z Internetu. Będą szkolenia zawodowe w wybranej specjalności, po których każdy odbędzie praktykę w zakładzie pracy. Cały cykl programu ma trwać ok. 14 miesięcy. Jeśli okaże się, że ten czas nie jest wystarczający, będzie przedłużony. Towarzystwo Pomocy im. Brata Alberta w Gliwicach realizuje przedsięwzięcie przy współpracy z kielecką Caritas. Środki na realizację przedsięwzięcia pochodzą z europejskiego funduszu społecznego, inicjatywą wspólnotowa EQUAL. Pozwala to zatrudnić cztery osoby na pół etatu i finansować szkolenia, zajęcia integracyjne itp. Spotkania odbywają się w Klubie Integracji Społecznej. Zwykle ludzie najpierw trafiają na warsztaty aktywnych form poszukiwania pracy. CIS ściśle współpracuje z Powiatowym Urzędem Pracy, Osrodkiem

Pomocy Społecznej i kuratorami sądowymi.

AKOMPANIATORZY OPOWIADAJĄ, ŻE DŁUGO ZASTANAWIANO SIĘ NAD NAZWĄ MIEJSC, do których mieli się zgłaszać potrzebujący. Postawiono na Punkt Aktywizacji Bezrobotnych – czyli PAB. W przestronnym pomieszczeniu z sosnowymi meblami można porozmawiać. Tu nie ma urzędniczych biurek i dystansu urzędnik-petent. Czeka ciepła herbata i pomocna dłoń. – Dla bezrobotnych, zwłaszcza tych bezdomnych, to bardzo ważne, że mogą tu przyjść – podkreśla Małgorzata Janowska, akompaniatorka. – Prenumerujemy prasę, można z niej skorzystać, przejrzeć oferty pracy, skorzystać z Internetu.

Pan Wiesiek jest wielbicielem komputerów. Pochodzi z przemyskiego. Opowiada, że jego ojciec przed laty dostał pracę w nieistniejącej Hucie 1 Maja i sprowadził tu rodzinę. Marzy, aby przejść szkolenie komputerowe. Najbardziej jednak – o rodzinie, dzieciach i małym domku w rodzinnych stronach. – Ale kto mnie zatrudni, byłem karany, mam słabe zdrowie – żali się. – Ale nie piję – dodaje. Wie, że pasowałaby mu na przykład praca portiera, ale z wyrokiem w papierach trudno o niej myśleć.

Pani Romana reaguje natychmiast: – Nie można się tłumaczyć wyrokiem, złym zdrowiem. Trzeba uwierzyć i chcieć zmienić swoje życie. Na dobre.

MARLENA POŁOK-KIN

GDZIE SIĘ ZGŁOSIĆ?

Program skierowany jest do osób do 55. roku życia, które są trwale bezdomne i bezrobotne bez prawa do zasiłku od minimum roku. Spotkania odbywają się w Klubie Integracji Społecznej. Więcej informacji na ten temat można uzyskać pod numerem telefonu 230-54-08.

Dziennik

Śr. nakład 120000 egz.

Zasięg lokalny

